

Skiløyper sør for Glomma

Skigruppene i Finholt, Galterud, Granli og Sander har gått sammen om å vedlikeholde, rødmerke og preparere et sammenhengende løypenett fra Speismark via Galterud(Heiberg) til Sander og Finholt.

Løypekart og løypebeskrivelse er lagt ut på Odal Turlags hjemmeside (www.turistforeningen.no/odal). Løypene vil på visse strekninger gå på brøytete skogsveier i år pga. av tømmerdrifter. Neste år vil vi prøve å få alle løypene i egne traseer.

Skigruppene håper at mange vil prøve løypene og ønsker velkommen til å stikke innom Sanderhytta i Grønlien og Sætra ved Heiberg for servering på søndager om vinteren.

Løypetraseene er på til sammen ca 100 km,, . Disse blir jevnlig preparert av frivillige mannskaper fra Granli ,Galterud, Finholt og Sander. Det er totalt 17 korte og lange løypetraseer som er avmerket på kart og løypebeskrivelse.

Hovedløypa fra Speismark til Sander ca 30 km går fra Speismark over til Heiberg og videre til skyhytta Sætra på Galterud. Derfra går løypa over Høljøren til Sanderhytta i Grønlien og videre ned til Sander.

Neste år vil det også bli forbindelse Speismark- Sander via Svartbørja, Storbørja , hyttefeltet Høljøren (sør) og Grønlien.

For folk fra Finholt, Disenå og Skarnes kommer en inn på løypenettet fra Lysåstjernet, Skårillen(sør) og Høljøren(sør).

Løypekart og løypebeskrivelser vil stå ved knutepunkter og startsteder og det vil bli merking i de fleste løypekryss. Alle løypene vil etterhvert få røde merkepinner.

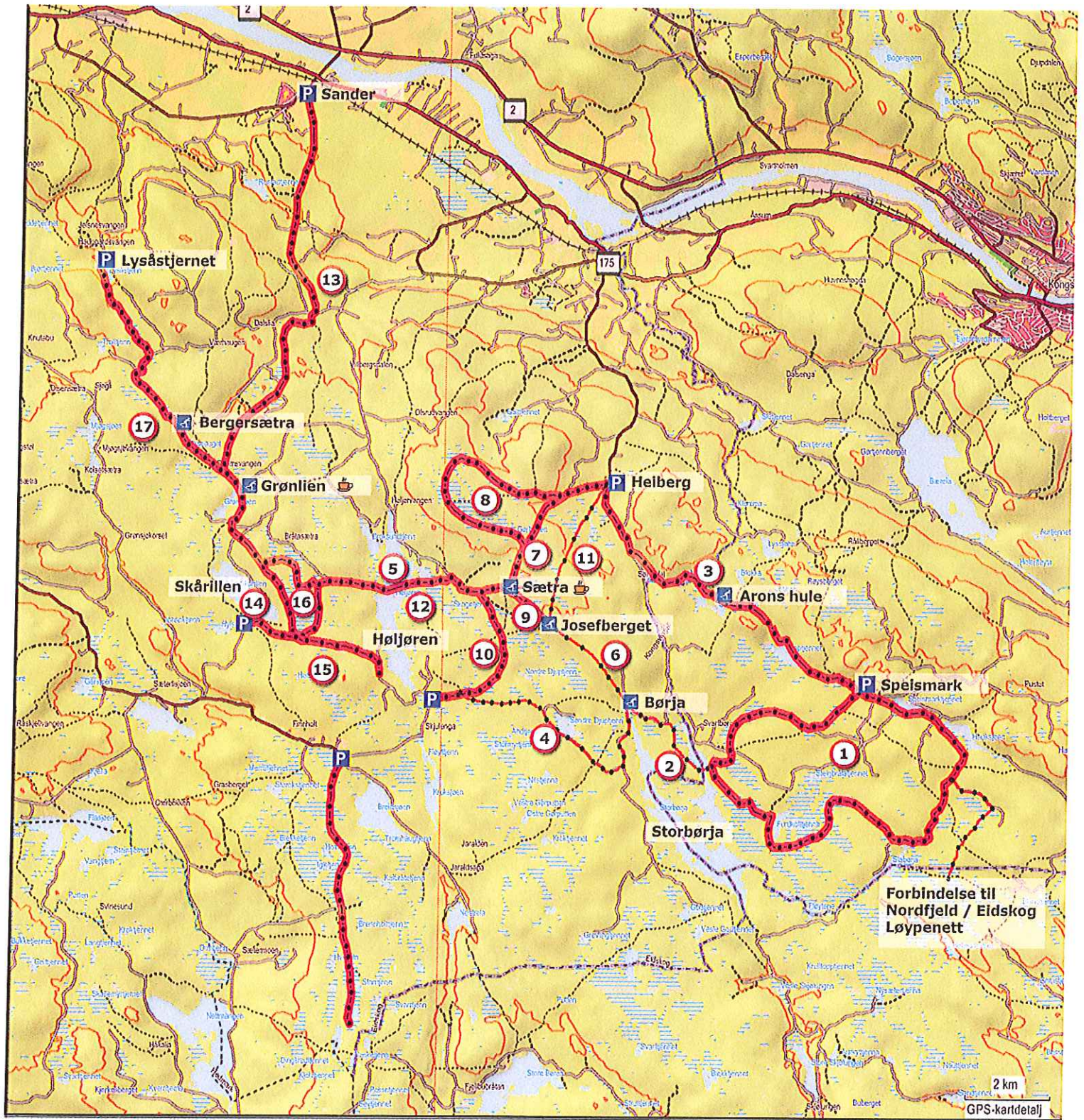
Pådrivere og ansvarlig for opplegget er skigruppene i området, Knut Lysell (kart) i Odal Turlag og Tor Haug (frivillig tavle .- og merkeprodusent).

Initiativtaker og sterkeste pådriver for prosjektet er Tor Haug. Han har på egenhånd og helt frivillig produsert tavler og 2500 røde merkepinner.

Freddy Moss leder ski- og trim Sander IL 99496574 freddy.moss@monter.no

Løypenettet Speismark – Galterud – Finholt – Sander

1. **Speismark rundløype (13 km hvorav 4 km på skogsbilvei),**
2. **Speismark – Børja (6 Km) flatt myrterrang frem til Børja**
3. **Speismark – Heiberg over Arons hule (8 Km) – løype videre til Sætra**
Løypene starter ved parkeringsplassen på Speismark. Felles trase ut fra Speismark frem til løype mot Heiberg respektive Børja.
4. **Børja – parkeringsplass ved Høljøren sør (6 Km) – bilvei videre til løypene fra Grønlien.**
Fra Børja går løypa ganske rett vestover til parkeringsplassen ved Høljøren.
5. **Børja – Lomvika – upreparert over Høljøren – Prestmyra – Grønlien (11 Km)**
Løypa går over flatmyrene mot Høljøren. Maskinpreparert videre til Grønlien.
6. **Børja – Josefberget – Sætra (3 km)**
Første del av traseen består av flate myrer. Ved Josefberget er det flott utsikt om sør og vest.
7. **Heiberg – Sætra (3,5 Km)**
8. **Rundløype over Havmyra (5,5 Km),**
9. **Rundløype Sætra over Josefberget (2,5 Km)**
Fra Heiberg er det en lett oppstigning til myrene. Sætra er serveringssted til Galterud IL (åpent på søndager).
10. **Sætra – parkeringsplass ved Høljøren sør (4 Km) – bilvei videre til løypene fra Grønlien**
Løypa møter en brøytet bilvei som kommer opp fra Sander til Høljøren.
11. **Heiberg – Josefberget (4 Km)**
Alternativ østlig trase mellom Heiberg og Josefberget.
12. **Sætra – Lomvika – upreparert ov Høljøren – Prestmyra – Grønlien (8 Km)**
Felles trase med løypa fra Sætra til Finholt
13. **Sander – Grønlien (9,5 Km)**
Start sør for Sander stasjon. Grønlien er serveringsstedet til Sander IL (åpent på søndager)
14. **Grønlien – sørenden av Skårillen (4 Km)**
15. **Grønlien – sørenden av Høljøren (6 Km)**
16. **Prestmyrrunden med start fra Grønlien (8 km)**
Bilvei til parkeringsplassen ved Høljøren
17. **Lysåstjern – Bergersetra – Grønlien (6 km)**
Lett skog og myrterreng. Passerer Bergersetra – hytte som Odal Turlag disponerer



Tegnforklaring:

- | | | |
|--|---|---|
|  - Servering |  - Steder av interesse |  - Parkering |
|  - Prioritert løype |  - Du er her | |
|  - Spadisk oppkjørt skiløype |  - Referanse til løypebeskriving | |



Marino Carta
OPPLEVELSER

